



АДМИНИСТРАЦИЯ ГОРОДА ПЕРМИ

ДЕПАРТАМЕНТ ЗЕМЕЛЬНЫХ ОТНОШЕНИЙ

Сибирская ул., д. 15, Пермь, 614000, тел. (342) 212-46-78, факс 212-41-51
e-mail: dzo@gorodperm.ru, http://www.gorodperm.ru

РАЗРЕШЕНИЕ на размещение объекта № 21-01-44-942 от 27 ИЮН 2022

Департамент земельных отношений администрации города Перми в соответствии с пунктом 3 статьи 39.36 Земельного кодекса Российской Федерации, Положением о порядке и условиях размещения объектов на землях или земельных участках, находящихся в государственной или муниципальной собственности, на территории Пермского края без предоставления земельных участков и установления сервитутов, публичного сервитута, утвержденным постановлением Правительства Пермского края от 22.07.2015 № 478-п, заявлением от 17.06.2022 № 21-01-07-П-6445

разрешает Малинин Сергей

размещение объекта: проезды, в том числе вдольтрассовые, и подъездные дороги, для размещения которых не требуется разрешения на строительство.

на землях: государственная собственность на которые не разграничена

местоположение: Пермский край, г. Пермь, Индустриальный район

разрешение выдано на срок: 1 год

Дополнительные условия размещения:

Территория, согласно схеме, расположена в зоне с особым условием использования территорий: охранный зона объектов электросетевого хозяйства, приаэродромная территория аэродрома аэропорта Большое Савино.

Малинину С.Ю.:

1. Соблюдать правила охранных зон воздушного пространства, установленные постановлением Правительства Российской Федерации от 11.03.2010 № 138 «Об утверждении Федеральных правил использования воздушного пространства Российской Федерации».

2. Соблюдать правила охраны электрических сетей, установленные постановлением Правительства Российской Федерации от 24.02.2009 № 160 «О порядке установления охранных зон объектов электросетевого хозяйства и особых условий использования земельных участков, расположенных в границах таких зон».

3. Соблюдать Правила благоустройства территории города Перми, утвержденные решением Пермской городской Думы от 15.12.2020 № 277 «Об утверждении Правил благоустройства территории города Перми».

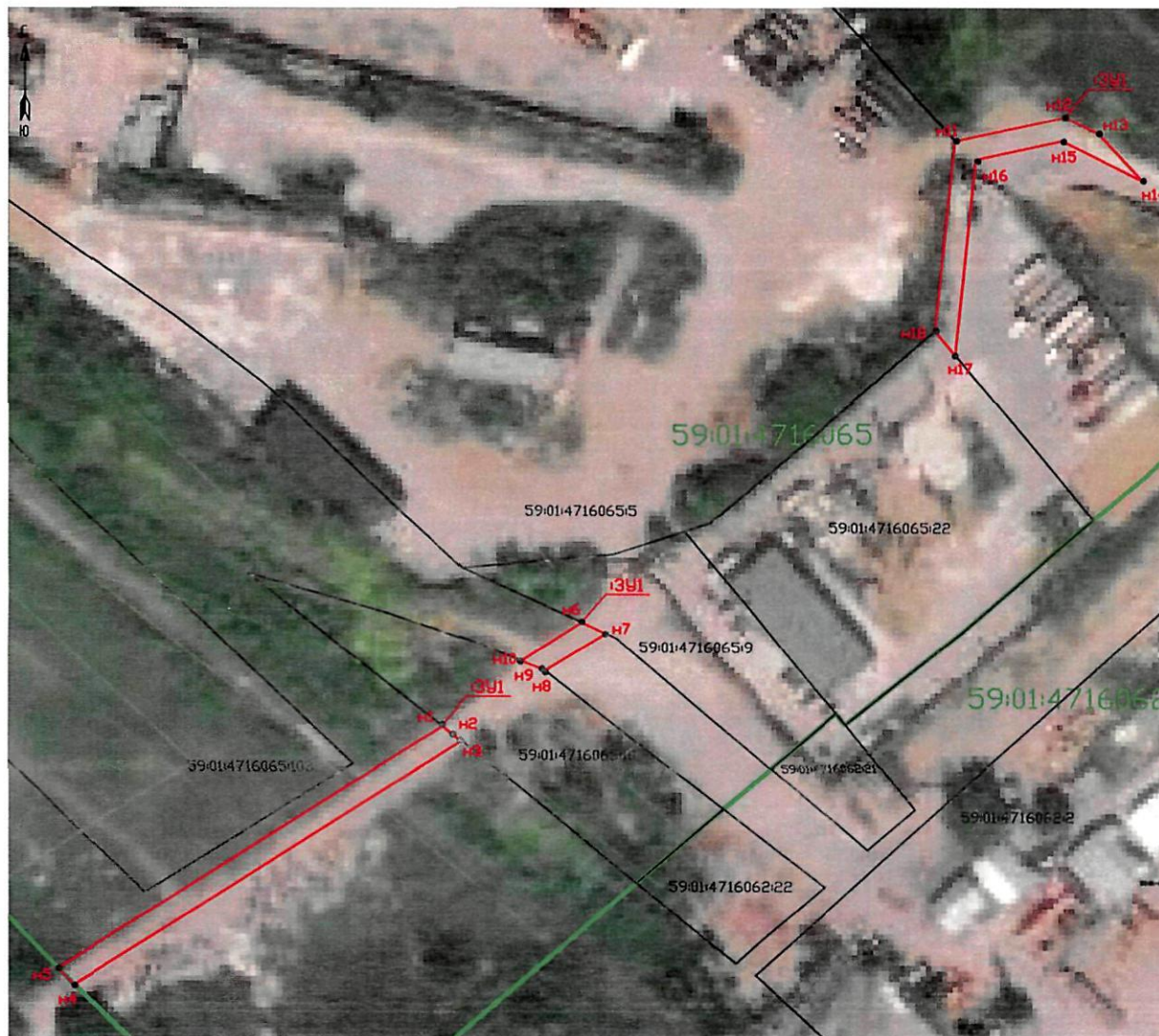
Приложение: схема предполагаемых к использованию земель или части земельного участка на 1 л. в 1 экз.

Начальник департамента земельных
отношений администрации города Перми



Мехоношина Т.Н

Схема предполагаемых к использованию земель или части земельного участка



Масштаб 1: 2000

- Условные обозначения:
- Границы существующих земельных участков и ОКС
 - Проектируемая граница предполагаемых к использованию земель
 - 59:01:4716065 Номер кадастрового квартала
 - Граница кадастрового квартала
 - Красные линии

Объект: Проезд к земельному участку с кадастровым номером 59:01:4716065:22, для размещения которого не требуется разрешения на строительство

Местоположение: Пермский край, г. Пермь, Индустриальный район, ул. Промышленная

Площадь земель или части земельного участка, кв. м : 1406 кв.м.

Категория земель: Земли населенных пунктов

Вид разрешенного использования: для размещения проезда к земельному участку с кадастровым номером 59:01:4716065:22, для размещения которого не требуется разрешения на строительство

Описание границ смежных землепользователей:

- от точки **н1** до точки **н3** - Земельный участок с кадастровым номером 59:01:4716065:10
- от точки **н3** до точки **н1** - Муниципальное образование город Пермь
- от точки **н6** до точки **н7** - Земельный участок с кадастровым номером 59:01:4716065:9
- от точки **н7** до точки **н8** - Муниципальное образование город Пермь
- от точки **н8** до точки **н10** - Земельный участок с кадастровым номером 59:01:4716065:10
- от точки **н10** до точки **н6** - Муниципальное образование город Пермь
- от точки **н11** до точки **н17** - Муниципальное образование город Пермь
- от точки **н17** до точки **н18** - Земельный участок с кадастровым номером 59:01:4716065:22
- от точки **н18** до точки **н1** - Земельный участок с кадастровым номером 59:01:4716065:5

Условный номер предполагаемых к использованию <u>земель</u> или части земельного участка: <u>3У1</u>		
Площадь земельного участка: <u>1406 кв.м</u>		
Обозначение характерных точек границ	Координаты, м (МСК 59)	
	X	Y
1	2	3
н1	507481.74	2227696.65
н2	507479.72	2227699.24
н3	507477.78	2227701.61
н4	507412.81	2227598.74
н5	507417.18	2227594.42
н6	507509.28	2227733.61
н7	507506.30	2227740.10
н8	507496.41	2227723.80
н9	507496.77	2227723.35
н10	507499.06	2227717.59
н11	507637.47	2227832.29
н12	507643.86	2227861.33
н13	507639.34	2227870.30
н14	507626.75	2227881.94
н15	507637.55	2227860.53
н16	507632.54	2227837.80
н17	507580.58	2227832.34
н18	507587.06	2227826.99

С.Ю. Малинин